



УСТРОЙСТВО ГИДРОИЗОЛЯЦИИ МОСТОВЫХ ОПОР ПРИ НОВОМ СТРОИТЕЛЬСТВЕ

ПРИГОТОВЛЕНИЕ РАСТВОРОВ:

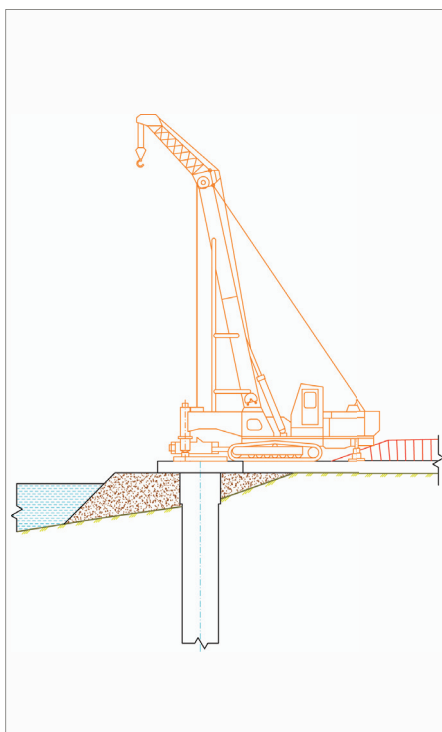
Пенетрон Адмикс 1 кг/700 мл воды

ОБОРУДОВАНИЕ И ИНСТРУМЕНТЫ:

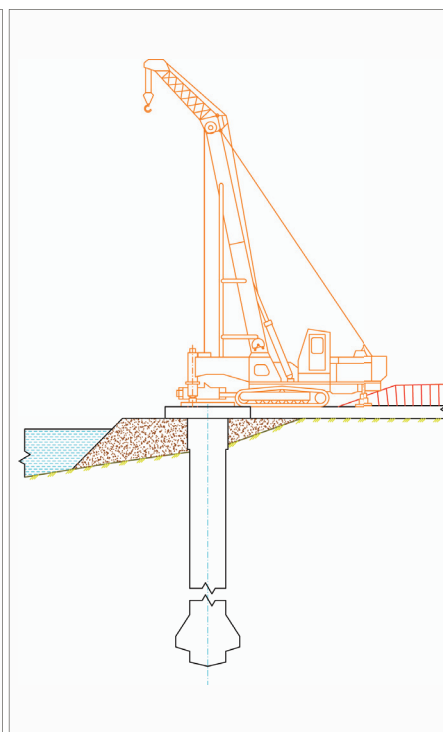
- низкооборотистая дрель (напряжение- 220В; мощность- от 1000 Вт; частота 250-500 об/мин).
- Пластиковая ёмкость для приготовления раствора материала Пенетрон Адмикс
- Мерная ёмкость для воды
- Совок
- Безмен

ТЕХНИКА БЕЗОПАСНОСТИ:

Работы по приготовлению раствора Пенетрон Адмикс производить в щелочестойких резиновых перчатках, респираторе, защитных очках и резиновых сапогах.

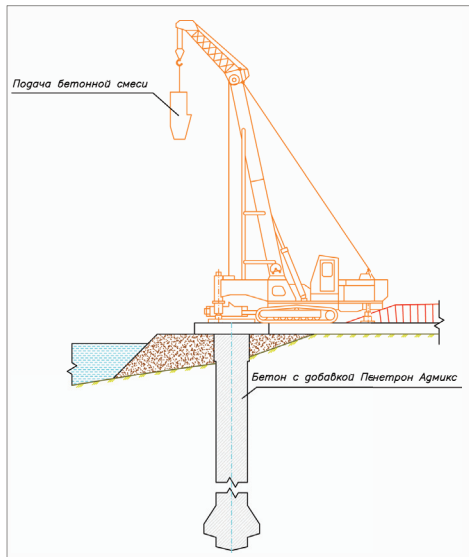


1. Погружение обсадных труб и разработка грунта.



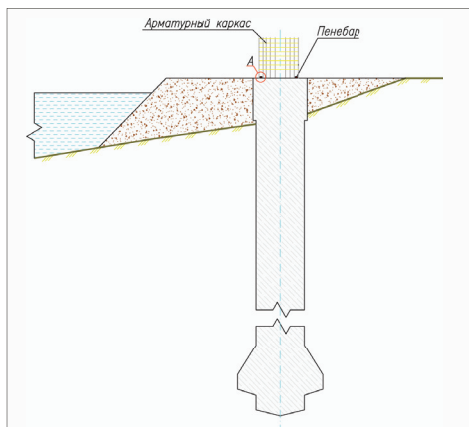
2. Разработка уширения столба.

3. Погружение арматурных каркасов, приготовление раствора материала Пенетрон Адмикс, бетонирование столбов и извлечение обсадных труб.



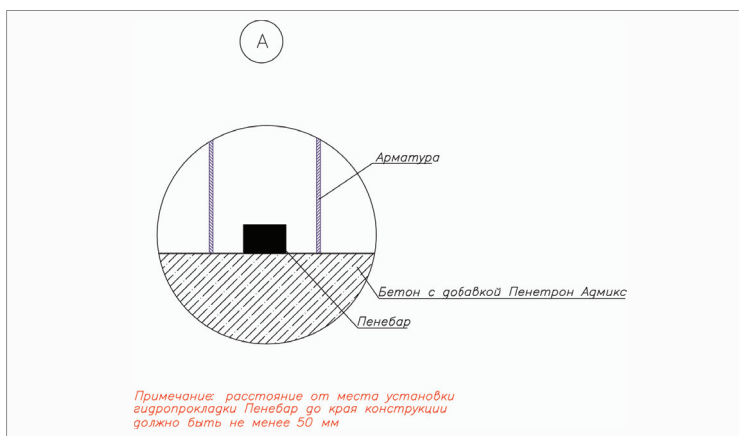
Приготовление бетонной смеси на бетоносмесительном участке или в условиях строительной площадки с добавкой «Пенетрон Адмикс» (1% от массы цемента или 4 кг на 1 куб.м бетонной смеси). В условиях строительной площадки: в отдельной чистой ёмкости смешать «Пенетрон Адмикс» с водой для образования очень слабого строительного раствора (1,5 части сухой смеси на 1 часть

воды по массе). Залить расчётное количество (в пересчете на сухую смесь составляет 1% от массы используемого цемента) приготовленного водного раствора «Пенетрон Адмикс» в автобетоносмеситель и перемешивать не менее 10 минут для обеспечения равномерного распределения материала. В условиях бетонного завода: добавить расчетное количество материала «Пенетрон Адмикс» в воду затворения, затем тщательно перемешать в течение 1-2 минут. Бетонную смесь смешивать по стандартной технологии. В отдельных случаях допускается добавление сухой добавки «Пенетрон Адмикс» в дозатор для сухих добавок или в щебень при его взвешивании, при этом цемент дозируется в последнюю очередь.



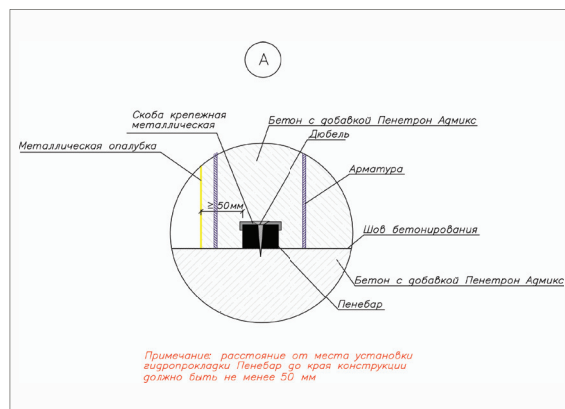
4. Армирование стоек опор, монтаж гидропрокладки Пенебар:

4.1. Удаление антиадгезионной бумаги с липкой поверхности Пенебар:

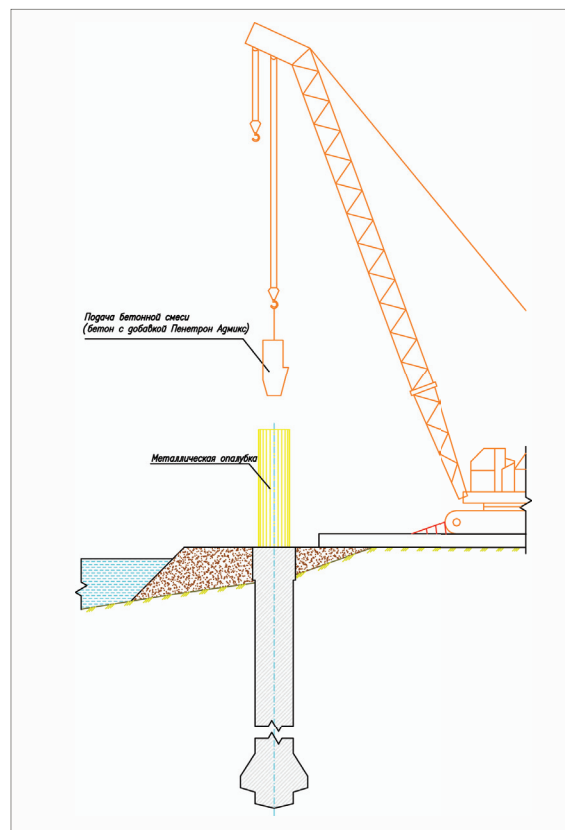


бара, укладка гидропрокладки на бетонную поверхность.

4.2. Фиксация гидропрокладки от возможных смещений с помощью крепёжной скобы и дюбелей. Длина дюбелей 40-50 мм, шаг при монтаже 250-300 мм. Установка опалубки.



5. Бетонирование стоек опор в опалубке.



Подготовил
Александр СЕМЕНОВ,
главный технолог
ООО «ТД «Пенетрон-Россия»